

# Guía de instalación para Samsung





# Instala tu eSIM antes de partir

Elige una de las 2 opciones para configurar tu eSIM



# Activa tu eSIM en el destino



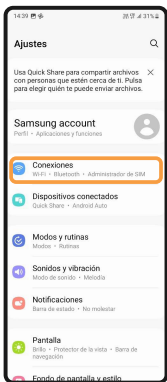
**3 cosas a tener en cuenta antes de usar una eSIM**

- 1. Verifica que tu teléfono sea compatible con eSIM.**
2. Nuestra eSIM solo proporciona datos y **no incluye número de teléfono ni SMS.**
3. La instalación de la eSIM requiere una red. Recomendamos usar un WiFi estable o datos móviles para instalar tu eSIM antes de partir.

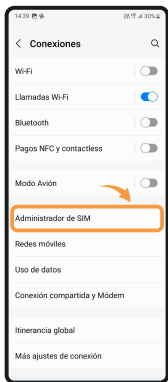


# 2 options to install your eSIM before departure

## 1 Ve a Ajustes > Conexiones >



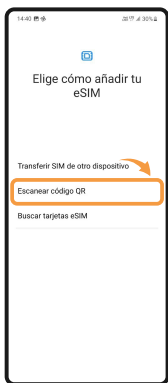
## 2 Toca [Administrador de SIM]



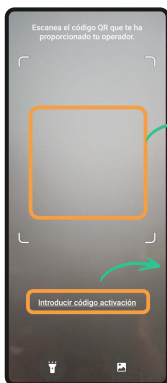
## 3 Toca [Añadir eSIM]



## 4 Toca [Escanear código QR]



## 5 Escanea el código QR o toca [Introducir código manualmente]



Opción 1:  
**Escanea el código QR**  
desde otro dispositivo

Opción 2:  
**Introduce el código manualmente**  
usando solo un dispositivo

### ¿Tienes problemas?

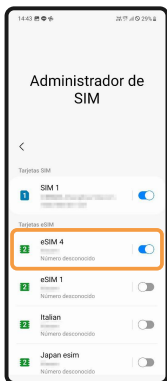
- 1. No se puede instalar:** Asegúrate de que el modo avión esté desactivado y prueba con otra red Wi-Fi o un punto de acceso móvil desde otro dispositivo.
- 2. Nota:** La eSIM solo se puede instalar una vez en el mismo dispositivo y no se puede transferir. Escanear el código QR de nuevo mostrará "Caducado" o "Ya usado".

Si el problema persiste, visita nuestro sitio web oficial y usa la función de chat  para contactar a un agente.

## 6 Comprobando la red y descargando la eSIM



## 7 La instalación fue exitosa, la eSIM aparecerá en la lista. Haz clic en tu eSIM



## 8 Etiqueta la eSIM para gestionarla fácilmente



## 9 Apaga la eSIM y ¡listo! Si ya llegaste a tu destino, enciende la eSIM



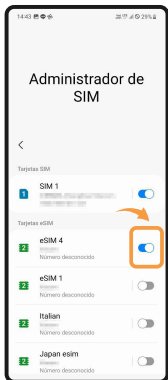


# Activar en el destino

Cambia a eSIM y activa el roaming de datos

10

Ve a Ajustes >  
Conexiones >  
Administrador de SIM >  
Enciende la eSIM



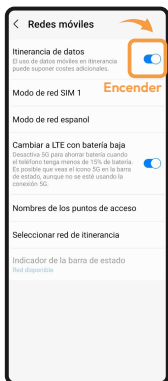
11

[Datos móviles] Elige la eSIM y  
desactiva el cambio de datos



12

Ve a Ajustes >  
Conexiones >  
Redes móviles >  
Activa Datos móviles y Roaming.  
¡Todos los pasos completados! ✓



# Preguntas frecuentes y solución de problemas

## ¿Necesito instalar la eSIM con antelación?

Sí, recomendamos instalar tu eSIM antes de partir, ya que se necesita internet estable y las redes de los aeropuertos en el extranjero pueden ser poco fiables.

## ¿La eSIM se queda atascada al activarse?

Si aún no has llegado a tu destino, iOS puede congelarse temporalmente mientras busca una red local. Esto suele resolverse en 30 minutos.

## ¿Por qué no funciona mi eSIM después de llegar?

Asegúrate de que los datos móviles estén configurados para la eSIM y que el roaming esté activado.

## ¿Qué hago si la señal es débil?


La intensidad de la señal depende del proveedor local. Si hay varias redes disponibles, intenta cambiar manualmente.

## ¿Cómo recargo?

1. Ve a Mi eSIM <https://www.esim4travel.com/myesim>
2. Elige tu eSIM
3. Toca el botón de recarga.
4. Selecciona un plan de datos y cómpralo. Si el nuevo plan no se activa, enciende y apaga el modo avión.

## ¿Puedo instalar una eSIM en dos teléfonos?

No, cada eSIM solo se puede instalar en un dispositivo.

Si el problema persiste, visita nuestro sitio web oficial y usa la función de chat  para contactar a un agente.

<https://www.esim4travel.com/contactus>

# ESIM4TRAVEL

Stay connected wherever you go

