

Guide d'installation pour Samsung





Installez votre eSIM avant le départ

Choisissez l'une des 2 options pour configurer votre eSIM



Activez votre eSIM à destination



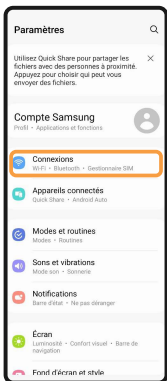
3 choses à savoir avant d'utiliser une eSIM

- 1. Assurez-vous que votre téléphone prend en charge l'eSIM.**
2. Notre eSIM fournit uniquement des données et n'inclut ni numéro de téléphone ni SMS.
3. L'installation de l'eSIM nécessite une connexion réseau. Nous vous recommandons de trouver un Wi-Fi stable ou des données mobiles pour installer votre eSIM avant le départ.



2 options pour installer votre eSIM avant le départ

1 Allez dans Paramètres > Connexions >



2 Appuyez sur [Gestionnaire SIM]



3 Appuyez sur [Ajout d'une e-SIM]

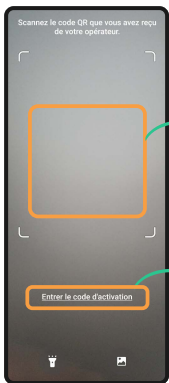


4 Appuyez sur [Scanner code QR]



5

Scannez le code QR ou appuyez sur
[Entrer le code d'activation] pour saisir le code
manuellement



Option 1:
Scanner le code QR
depuis un autre appareil

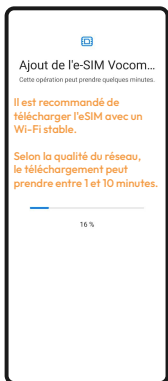
Option 2:
Saisir le code manuellement
avec un seul appareil

Vous rencontrez des problèmes ?

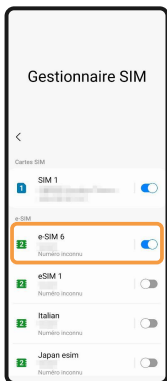
- 1. Impossible d'installer:** Vérifiez que le mode avion est désactivé et essayez d'utiliser un autre réseau Wi-Fi ou un point d'accès mobile depuis un autre appareil pour installer.
- 2. Remarque:** L'eSIM ne peut être installée qu'une seule fois sur le même appareil et ne peut pas être transférée. Scanner le code QR à nouveau affichera "Expiré" ou "Déjà utilisé".

Si le problème persiste, visitez notre site officiel et utilisez la fonction de chat  pour contacter un agent.
<https://www.esim4travel.com/contactus>

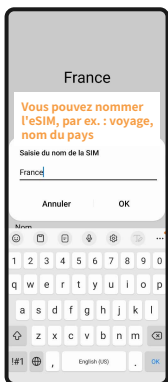
6 Vérification du réseau et téléchargement de l'eSIM



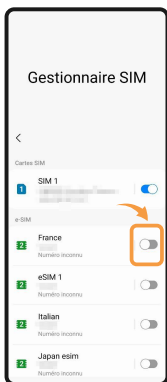
7 L'installation est réussie, l'eSIM apparaîtra dans la liste. Cliquez sur votre eSIM



8 Nommez l'eSIM pour une gestion facile



9 Activez l'eSIM et c'est bon ! Si vous êtes déjà à destination, activez l'eSIM



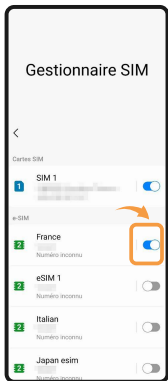


Activer à destination

Passez à l'eSIM et activez l'itinérance des données

10

Allez dans Paramètres >
Connexions >
Gestionnaire de SIM >
Activez l'eSIM



11

[Données mobiles]
Choisissez l'eSIM actuelle

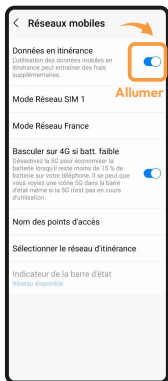


12

Allez dans Paramètres >
Connexions >
Réseaux mobiles >

Activez les données mobiles
et l'itinérance.

Toutes les étapes sont terminées ! ✓



FAQ et dépannage

Dois-je installer l'eSIM à l'avance ?

Oui, nous vous recommandons d'installer votre eSIM avant votre départ car l'installation nécessite une connexion internet stable. On n'est jamais sûr de la fiabilité des réseaux des aéroports à l'étranger.

Pourquoi vois-je une erreur ou "Invalide" pendant l'installation ?

Vérifiez si votre appareil prend en charge l'eSIM. Si oui, l'eSIM pourrait déjà être installée, car elle ne peut être installée qu'une fois. Vérifiez si c'est le cas ou pas.

Pourquoi mon eSIM ne fonctionne-t-elle pas après mon arrivée ?

Assurez-vous que les données mobiles sont réglées sur eSIM et que l'itinérance est activée.

Que faire si le signal est faible ?


La puissance du signal dépend du fournisseur local. S'il y a plusieurs réseaux disponibles, essayez de changer manuellement.

Comment recharger ?

1. Allez sur Mon eSIM <https://www.esim4travel.com/myesim>
2. Choisissez votre eSIM
3. Appuyez sur le bouton de recharge
4. Sélectionnez un forfait de données et achetez-le. Si le nouveau forfait ne s'active pas, activez et désactivez le mode avion.

Puis-je installer l'eSIM sur deux téléphones ?

Non, chaque eSIM ne peut être installée que sur un seul appareil.

Si le problème persiste, visitez notre site officiel et utilisez la fonction de chat  pour contacter un agent.

<https://www.esim4travel.com/contactus>

ESIM4TRAVEL

Stay connected wherever you go

